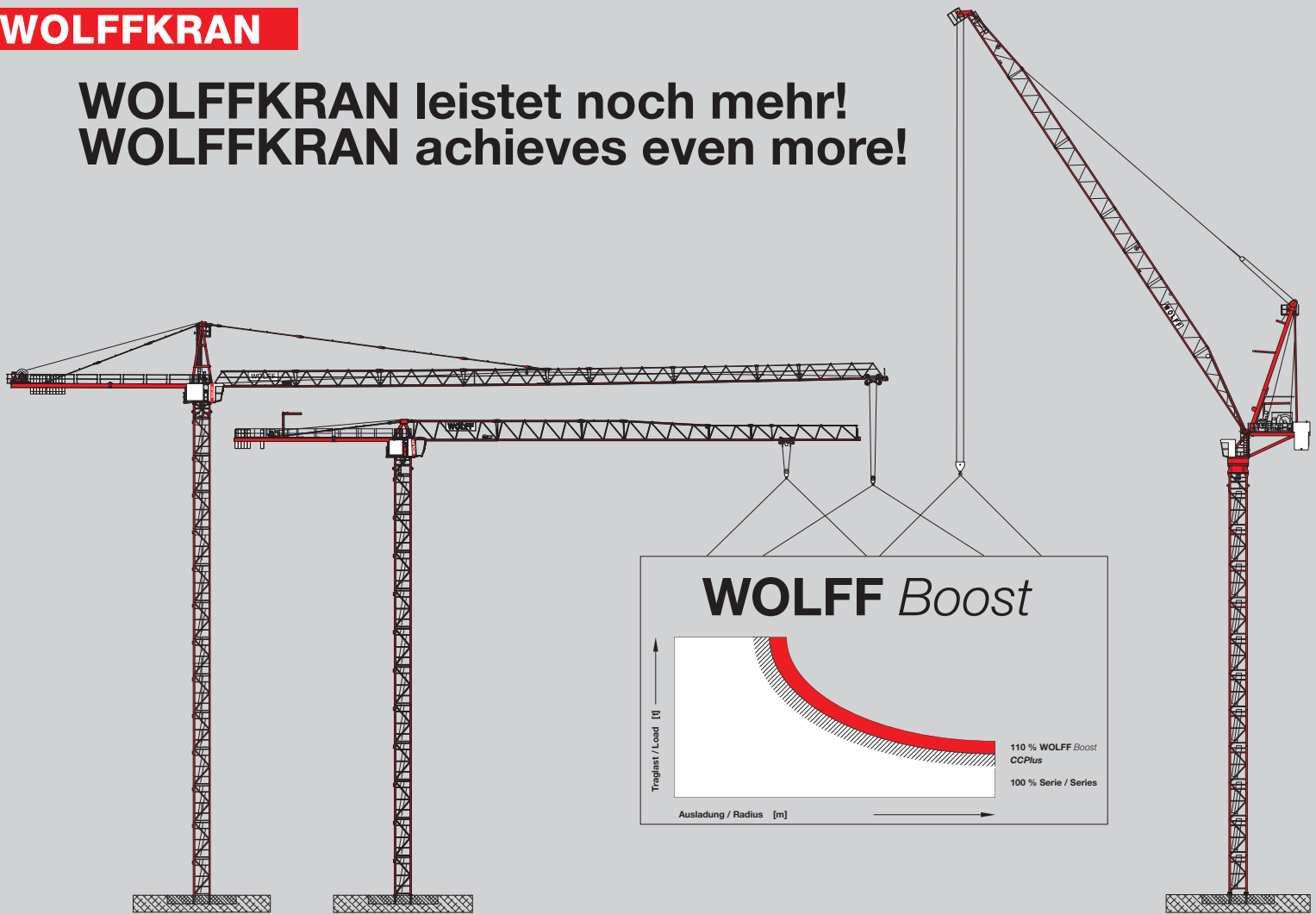


**WOLFFKRAN**

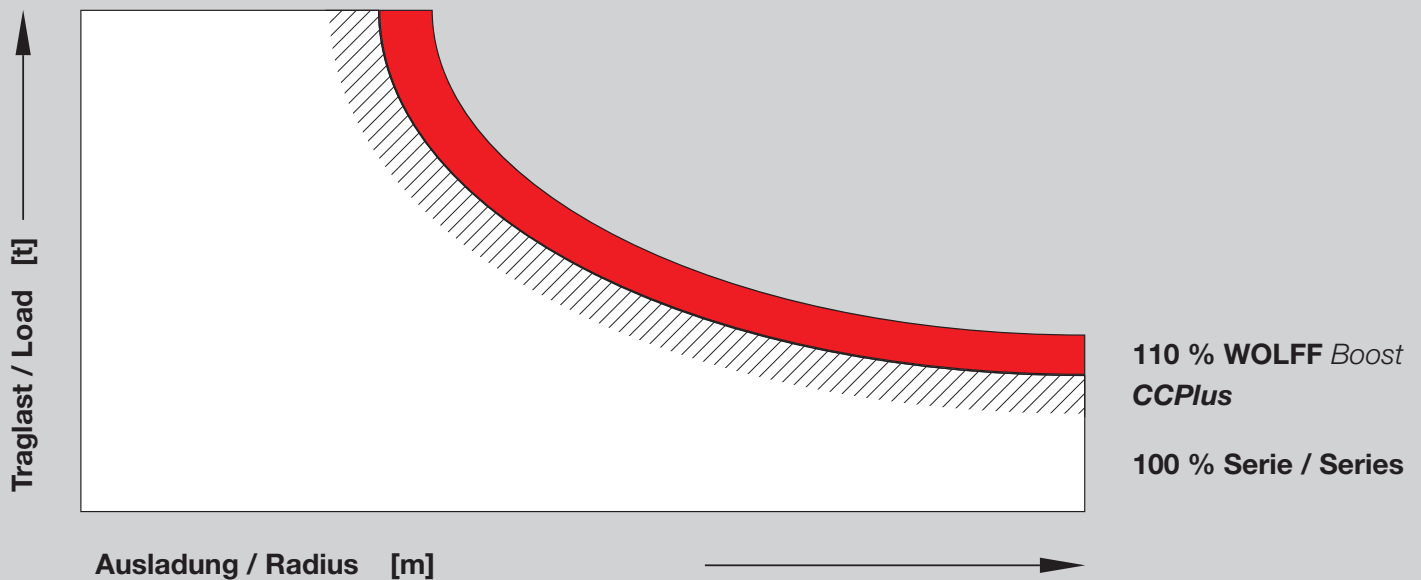
**WOLFFKRAN leistet noch mehr!  
WOLFFKRAN achieves even more!**



- 10 % Mehrleistung für WOLFF Krane mit neuer Steuerungssoftware
- Keine zeitliche Einschränkung
- Nachrüstooption für Ihren Kran
- Einfachste Aktivierung und selbstständige Deaktivierung durch Kransteuerung
- Maximale Sicherheit bei Ihrem Bauprojekt
- Größter Komfort für den Kranführer

- 10 % more power for WOLFF Cranes with latest crane control software
- Not time-limited
- Retrofit option for your crane
- Easy activation and independent deactivation by crane control
- Maximum safety for your job sites
- Highest comfort for crane drivers

**WOLFF Boost**



WOLFFKRAM ermöglicht 10 % mehr Traglast gegenüber bisherigen Lösungen auf dem Markt. Die **WOLFF Boost** Funktion wird ab sofort serienmäßig bei WOLFFKRAM eingesetzt und kann bei Kranen mit neuester Steuerungssoftware nachgerüstet werden. Die Steuerung ermittelt selbstständig, ab wann **WOLFF Boost** dem Kranführer zur Verfügung steht. Beim Annähern an den Abschaltbereich signalisiert die Kransteuerung, dass **WOLFF Boost** aktiviert werden kann.

Die neue Traglastserhöhung stellt keinen Überlasthub dar und integriert sich somit in den normalen Kranbetrieb. Ihr Vorteil von **WOLFF Boost**: keine verkürzten Wartungsintervalle oder zeitliche Beschränkungen beim Arbeiten mit der neuen Funktion von WOLFFKRAM. Hubwerk und Katzfahrwerk (Laufkatzkran) oder Hubwerk und Einziehwerk (Wippkran) können während der aktivierten **WOLFF Boost** Funktion nur abwechselnd bewegt werden.

Beim Verlassen des Lastmoment-Abschaltbereiches schaltet die Funktion automatisch ab. Alle Antriebe können wieder gleichzeitig betrieben werden. So gewährleistet WOLFFKRAM größtmögliche Sicherheit, ohne den Komfort und die Geschwindigkeit auf der Baustelle zu bremsen.

WOLFFKRAM allows 10% more load compared to other solutions on the market. It is new standard WOLFFKRAM equipment and can be retrofitted in cranes with the latest crane control software. The software automatically determines the point at which **WOLFF Boost** is available for the crane driver. When approaching the switch-off range the crane control signals that **WOLFF Boost** can be activated.

However, the new load increase does not represent an overload hoist and thus integrates into the normal crane operation. Your benefit of **WOLFF Boost**: no time limitation when working with the new function and no reduced maintenance intervals. When **WOLFF Boost** is activated, the hoisting gear and trolley drive (trolley crane) respectively hoisting gear and luffing gear (luffing crane) can only be moved independently.

The function automatically shuts down when the crane leaves the load moment switch-off range. All drives can be operated simultaneously again. WOLFFKRAM thus ensures maximum security without reducing the convenience and speed at the site.

